

Fichter Garten- und Landschaftsbau GmbH

Die Firma hat seit 1993 ihren Firmensitz in Magdala und gehört zur August Fichter Gruppe, die seit nun 100 Jahren als Traditionsunternehmen im GaLaBau tätig ist.

Mit unseren erfahrenen Händen, kreativen Köpfen und moderner Technik schaffen wir im Team nachhaltige Werte für Mensch und Natur. In vertrauensvoller Zusammenarbeit mit unseren Auftraggebern überlassen wir nichts dem Zufall und realisieren in ganz Deutschland anspruchsvolle komplexe Außenanlagen.

Der vielseitige Betrieb deckt mit seinen Arbeiten das komplette Spektrum von Außenanlagen, Kanalbau, Wegebau, über Bepflanzungen, Dachbegrünungen, Natursteinarbeiten, bis hin zum Bauen in historischen Parkanlagen wie derzeit im Schloßpark Ettersburg ab. Zudem gestalten wir in Verbindung mit namenhaften Architekten komplexe Privatanwesen.

Planung und Ausführung



Fichter
Garten- und Landschaftsbau GmbH
Auf dem Gartenberge 1
99441 Magdala
Tel. 036454 548-0
Fax: 036454 548-20
E-Mail: office@fichter-galabau.de
www.fichter-galabau.de

Themengarten Fichter Pflanz- und Materialliste

Gehölze:

Castanea sativa.....	Esskastanie
Koelreuteria paniculata.....	Blasenbaum
Aralia elata.....	Teufelskrückstock
Buddleja 'Empire Blue'.....	Sommerflieder
Hibiscus syriacus.....	Roseneibisch
Cotinus coggygia 'Lilla'.....	Perückenstrauch
Physocarpus 'Diabolo'.....	Dunkelrote Blasenpiere
Physocarpus 'Amber Jubilee'.....	Gelbblauige Blasenpiere
Sorbus thuringiaca 'Fastigiata'.....	Thüringische Säulen-Eberesche
Sambucus nigra 'Black Lace'.....	Schwarzer Holunder

Stauden:

Salvia 'Amethyst'.....	Salbei
Gaura lindheimeri.....	Prachtkerze
Pulsatilla vulgaris 'Rote Glocke'.....	Küchenschelle
Phlox subulata 'Mc Daniels Cushion'.....	Polsterphlox
Hepatica nobilis.....	Leberblümchen
Nepeta x faassenii 'Walker's Low'.....	Katzenminze
Euphorbia amygdaloides 'Purpurea'.....	Rotblättrige Wolfsmilch
Santolina chamaecyparissus.....	Graues Heiligenkraut
Heuchera 'Marmalade'.....	Purpurglöckchen
Rudbeckia 'Early Bird Gold'.....	Sonnenhut
Calamintha 'Triumphator'.....	Bergminze
Pulmonaria saccharata 'Trevi Fountain'.....	Lungenkraut
Perovskia abrotanoides.....	Blauraute
Iris x barbata elatior 'Lovely Aagain'.....	Schwertlilie
Primula veris ssp veris.....	Schlüsselblume
Geranium renardii.....	Kaukasus Storchenschnabel
Festuca mairei.....	Atlas-Schwingel
Phlomis russeliana.....	Brandkraut
Sedum telephium 'Herbstfreude'.....	Fette Henne
Aster amellus 'Sternenkugel'.....	Sommeraster
Anaphali triplinervi 'Silberregen'.....	Perlkörbchen
Aster linosyris.....	Goldaster
Knautia macedonica.....	Witwenblume
Veronica teucrium 'Knallblau'.....	Ehrenpreis
Catanache caerulea.....	Rasselblume
Linum perenne.....	Lein
Euphorbia cyparissias.....	Zypressen Wolfsmilch
Geranium sanguineum 'Album'.....	Weißer Storchenschnabel
Hieracium pilosella 'Niveum'.....	Kleines Habichtskraut
Silene dioica.....	Lichtnelke



Weitere
Informationen
zu diesem
Themengarten



Gefördert durch:



Bundesministerium
für Ernährung
und Landwirtschaft

aufgrund eines Beschlusses
des Deutschen Bundestages

Herausgeber:

Fachverband Garten-,
Landschafts- und Sportplatzbau
Hessen-Thüringen e. V.

Max-Planck-Ring 37
65205 Wiesbaden-Delkenheim
Telefon: 06122 931140
E-Mail: info@galabau-ht.de
www.galabau-ht.de



Ihre Experten für
Gärten & Landschaft



Fichter Garten- und Landschaftsbau GmbH

Natur im Wandel

Mediterrane Pflanzen erobern
Thüringen

WIR MACHEN DAS!

Die Landschaftsgärtner



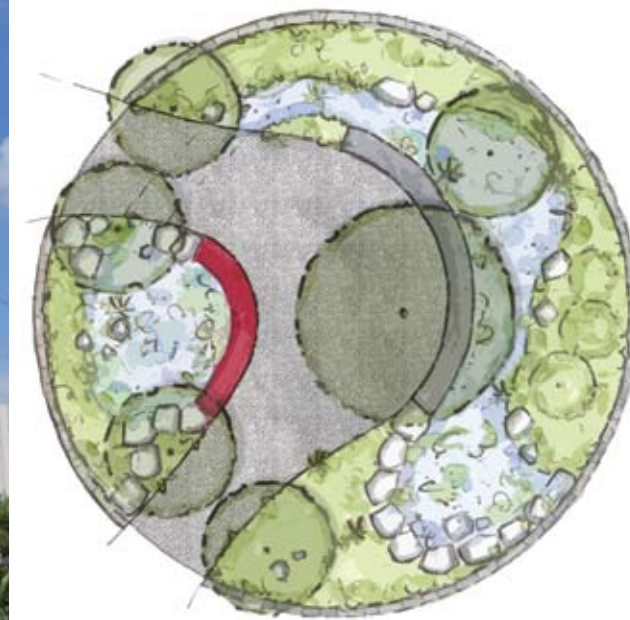
Ihre Experten für
Gärten & Landschaft

Natur im Wandel – mediterrane Pflanzen erobern Thüringen

Mit diesem Gartenbeitrag möchte die Firma Fichter Garten- und Landschaftsbau GmbH Sie inspirieren, die Pflanzenvielfalt kennen zu lernen, welche sich auch für trockene Standorte eignet.

Als zentraler Baum wurde eine Esskastanie/ Marone (*Castanea sativa*) ausgewählt, welche für den Sitzbereich Schatten spendet und zum Verweilen einlädt. Hierbei können Sie die vorwiegend silbrig farbigen Pflanzen betrachten, die auch Insektennährgehölze sind. Natürliches Niederschlagswasser wird pflanzenverfügbar von den Wegen abgeleitet und kann sich in einer Mulde sammeln.

Mit unserem Beitrag möchten wir Sie inspirieren, bei Ihrer Gartengestaltung für die Natur zu bauen und Wasserressourcen zu schonen.



Plan des Gartens „Natur im Wandel“

